

Mit Sicherheit dauerhafte Mobilität.

## Wartung & Verschleiß.

Schließen Sie die Dienstleistung W&V oder die Dienstleistung W&V kompakt in Ihren neuen Leasingvertrag bei der Volkswagen Leasing GmbH ein. So sichern Sie sich einen reibungslos funktionierenden, auf Wunsch auch markenübergreifenden Fuhrpark zu fest kalkulierbaren Kosten. Sie zahlen gleichbleibend günstige Raten, bei denen sämtliche Werkstatteleistungen, die bei sachgemäßem Gebrauch des Fahrzeugs infolge von natürlichem Verschleiß erforderlich werden, bereits eingeschlossen sind. Für Bar- und Finanzierungskunden bieten wir die mit **Wartung & Verschleiß** vergleichbare Dienstleistung **Fleet Service & Care** an.<sup>1</sup>

### Die Leistungen im Überblick.

Im Rahmen unserer Service-Pakete rund um **Wartung & Verschleiß** haben Sie die Wahl zwischen zwei Produktvarianten. Während **W&V** weiterhin alle gewohnten Leistungen beinhaltet, gehören bei **W&V kompakt** die Gebühren für die Hauptuntersuchung inklusive Abgasuntersuchung sowie die dokumentierte Fahrzeugprüfung gemäß der UVV § 57 DGUV Vorschrift 70 nicht zum Leistungsumfang.

LEISTUNGEN	W&V	W&V KOMPAKT
Wartungen und Inspektionen gemäß Markenvorgabe	✓	✓
Werkstatteleistungen bei Verschleiß	✓	✓
Kostenbeteiligung zur Bereitstellung einer Ersatzmobilität <sup>2</sup>	✓	✓
Europa Service Karte <sup>3</sup>	✓	✓
Gebühren für HU inkl. AU	✓	
Dokumentierte Fahrzeugprüfung gemäß UVV § 57 DGUV Vorschrift 70	✓	

<sup>1</sup> Nur für Großkunden mit gültigem Großkundenrahmenabkommen gültig.

<sup>2</sup> Diese Leistung umfasst den Anspruch auf eine begrenzte Kostenübernahme für Ersatzmobilität (z. B. Mietwagen) bei geplanten Werkstattaufenthalten, die über die Konzernhandelsorganisation bezogen werden kann. Die Ersatzmobilität gilt nur in Zusammenhang mit Leistungen, die durch die Dienstleistung **Wartung & Verschleiß** abgedeckt werden. Die Dauer der Ersatzmobilität richtet sich nach der vereinbarten Gesamtfahrleistung. Die Entscheidung über die Art der Ersatzmobilität obliegt dem jeweiligen Handelspartner.

<sup>3</sup> Bei Inanspruchnahme der Dienstleistung **Wartung & Verschleiß** legen Sie bzw. Ihre Fahrer Ihrer Werkstatt oder Ihrem Leistungserbringer einfach Ihre Europa Service Karte und zusätzlich die Zulassungsbescheinigung Teil I vor. So können Sie alle bei uns abgeschlossenen Dienstleistungen einfach, bequem und bargeldlos in Anspruch nehmen. Die Inanspruchnahme der vertraglich vereinbarten Dienstleistungen ist ebenso im europäischen Ausland gültig.

Volkswagen Financial Services ist eine gemeinsame Leistungsmarke der direkten und indirekten Tochtergesellschaften der Volkswagen Financial Services AG.

## Die Vorteile im Überblick.

- ✓ **Kostenschutz.**  
Schutz vor Reparaturkosten infolge von natürlichem Verschleiß.
- ✓ **Original-Ersatzteile.**  
Profitieren Sie von fachgerechten und effizienten Reparaturen mit Original-Ersatzteilen.
- ✓ **Dichtes Servicenetz.**  
Mit unseren zahlreichen Handelspartnern haben Sie immer eine Werkstatt in Ihrer Nähe.
- ✓ **Nachhaltige Reduzierung Ihres Verwaltungsaufwands.**  
Die Rechnungsprüfung und -bezahlung erfolgt direkt durch die Volkswagen Leasing GmbH an die Handels- und Servicepartner.

## Neue Technologien erfordern besonderen Service.

Damit die Sicherheit von Elektrofahrzeugen gewährleistet ist, muss ein speziell ausgebildeter Mechaniker komplexe Arbeiten durchführen. Dazu gehören unter anderem die erforderliche Prüfung am Ladesystem und der Hochvolt-Komponente sowie die Ausführung gegebenenfalls anfallender Reparaturen.

Bar- und Finanzierungskunden können die mit **Wartung & Verschleiß** vergleichbare Dienstleistung **Fleet Service & Care** abschließen.<sup>1</sup>

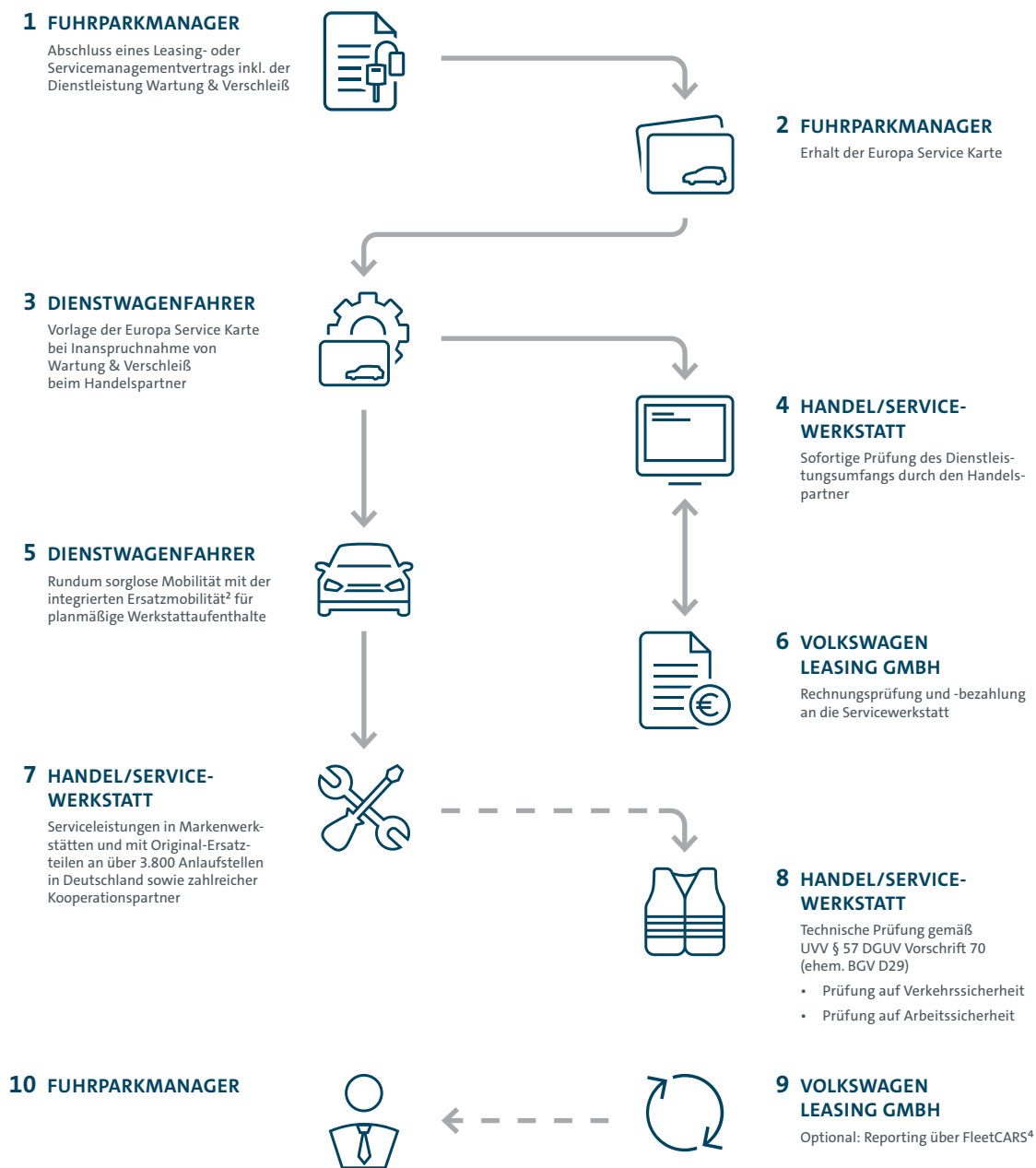
Ganz gleich, ob Verbrenner, Hybridfahrzeug oder Elektroauto – wir bieten Ihnen den passenden Service.

## Sichern Sie sich den Großkunden-Rabatt.

Für zahlreiche Fahrzeuge haben wir die Raten für die Dienstleistung **Wartung & Verschleiß** im Vergleich zu unseren Normaltarifen reduziert.

<sup>1</sup> Nur für Großkunden mit gültigem Großkundenrahmenabkommen gültig.

## Der Prozess von Wartung & Verschleiß im Überblick.



Weitere Informationen finden Sie auf unserer Geschäftskunden-Website unter [www.vwfs.de/geschaeftskunden.html](http://www.vwfs.de/geschaeftskunden.html)

<sup>2</sup> Diese Leistung umfasst den Anspruch auf eine begrenzte Kostenübernahme für Ersatzmobilität (z. B. Mietwagen) bei geplanten Werkstattaufenthalten, die über die Konzernhandelsorganisation bezogen werden kann. Die Ersatzmobilität gilt nur in Zusammenhang mit Leistungen, die durch die Dienstleistung Wartung & Verschleiß abgedeckt werden. Die Dauer der Ersatzmobilität richtet sich nach der vereinbarten Gesamtfahrleistung. Die Entscheidung über die Art der Ersatzmobilität obliegt dem jeweiligen Handelspartner.

<sup>4</sup> Die Dienstleistung FleetCARS muss separat abgeschlossen werden, es entstehen zusätzliche Kosten.

Volkswagen Financial Services ist eine gemeinsame Leistungsmarke der direkten und indirekten Tochtergesellschaften der Volkswagen Financial Services AG.